



FIT-jelentés :: 2012

Intézményi jelentés

6. évfolyam

Kecskeméti Református Általános Iskola

6000 Kecskemét, Szabadság tér 7.

OM azonosító: 027777



EMBERI ERŐFORRÁSOK
MINISZTERIUMA

● KTATÁSI HIVATAL



Létszám adatok

A telephelyek kódtáblázata

| | |
|---|---|
| A | 001 - Kecskeméti Református Általános Iskola (általános iskola) (6000 Kecskemét, Szabadság tér 7.) |
|---|---|

Az intézmény létszámadatai a 6. évfolyamon

| A telephely kódja | Képzési típus | Tanulók száma | | | | | | |
|-------------------|------------------|---------------|-------------|-------------------|--------------|-------------|-----------------------------|-------------------------|
| | | Összesen | SNI tanulók | Mentesült tanulók | BTMN tanulók | HHH tanulók | Jelentésre jogosult tanulók | A jelentésben szereplők |
| A | Általános iskola | 50 | 0 | 0 | 2 | 0 | 50 | 50 |
| Összesen | | 50 | 0 | 0 | 2 | 0 | 50 | 50 |

A Tanulói háttérkérdőívre és a családháttér-indexre vonatkozó létszám adatok

| A telephely kódja | Képzési típus | Tanulók száma | | | A telephelynek van-e CSH-indexe? |
|-------------------|------------------|-----------------------|------------------------------|----------------|----------------------------------|
| | | Jelentésre jogosultak | Tanulói kérdőívet kitöltötte | Van CSH-indexe | |
| A | Általános iskola | 50 | 46 | 43 | Van |
| Összesen | | 50 | 46 | 43 | |

Az intézmény jelentésre jogosult tanulóinak előző év végi matematikajegye

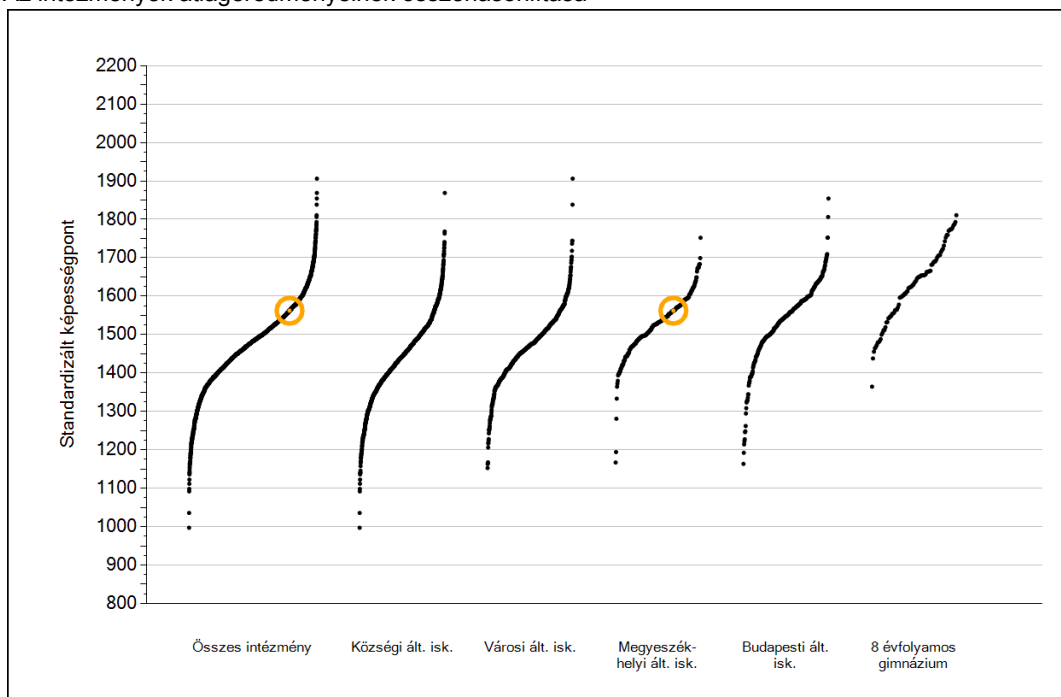
| A telephely kódja | Képzés típus | Szerepel-e a jelentésben? | Előző év végi matematikajegy | | | | | Összesen | |
|-------------------|------------------|----------------------------------|------------------------------|----------|----------|----------|-----------|-----------|-----------|
| | | | - | 1 | 2 | 3 | 4 | | 5 |
| A | Általános iskola | Jelentésben szereplők | 0 | 0 | 0 | 7 | 16 | 27 | 50 |
| | | Jelentésben nem szereplők | 0 | 0 | 0 | 0 | 0 | 0 | 0 |
| Összesen | | Jelentésben szereplők | 0 | 0 | 0 | 7 | 16 | 27 | 50 |
| | | Jelentésben nem szereplők | 0 | 0 | 0 | 0 | 0 | 0 | 0 |



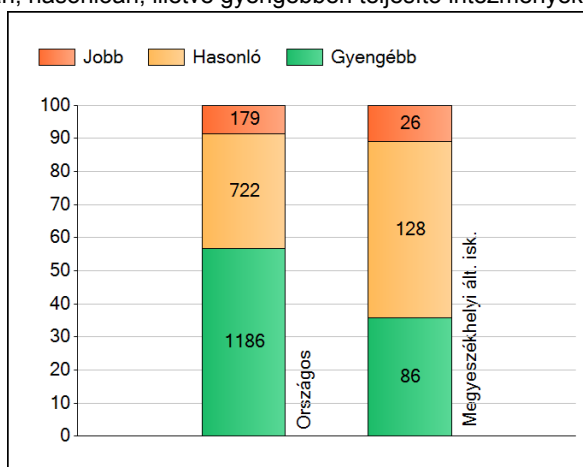
Matematika

1a Átlageredmények

Az intézmények átlageredményeinek összehasonlítása



A szignifikánsan jobban, hasonlóan, illetve gyengébben teljesítő intézmények száma és aránya (%)



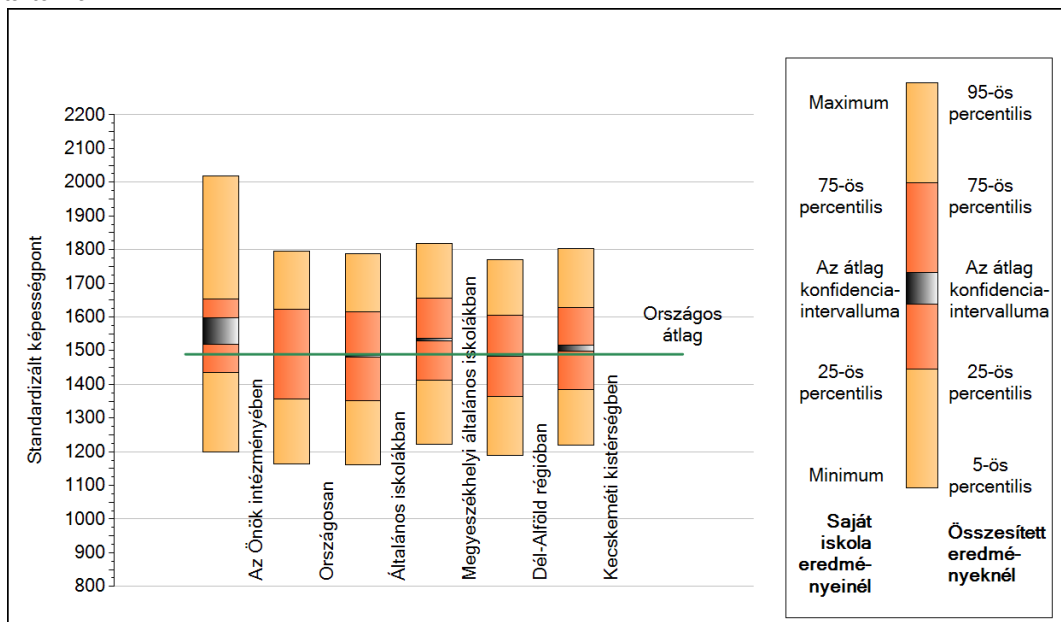
A tanulók átlageredménye és az átlag megbízhatósági tartománya (konfidencia-intervalluma)

| | |
|-------------------------------------|-------------------------|
| Az Önök intézményében | 1562 (1519;1599) |
| Országosan | 1489 (1489;1490) |
| Általános iskolákban | 1483 (1482;1484) |
| Községi általános iskolákban | 1435 (1432;1437) |
| Városi általános iskolákban | 1471 (1469;1473) |
| Megyeszékhelyi általános iskolákban | 1532 (1530;1535) |
| Budapesti általános iskolákban | 1549 (1547;1552) |
| 8 évfolyamos gimnáziumokban | 1640 (1634;1645) |

1b

A képességeloszlás néhány jellemzője

A tanulók képességeloszlása az Önök intézményében és azokban a részpopulációkban, amelyekbe Önök is tartoznak



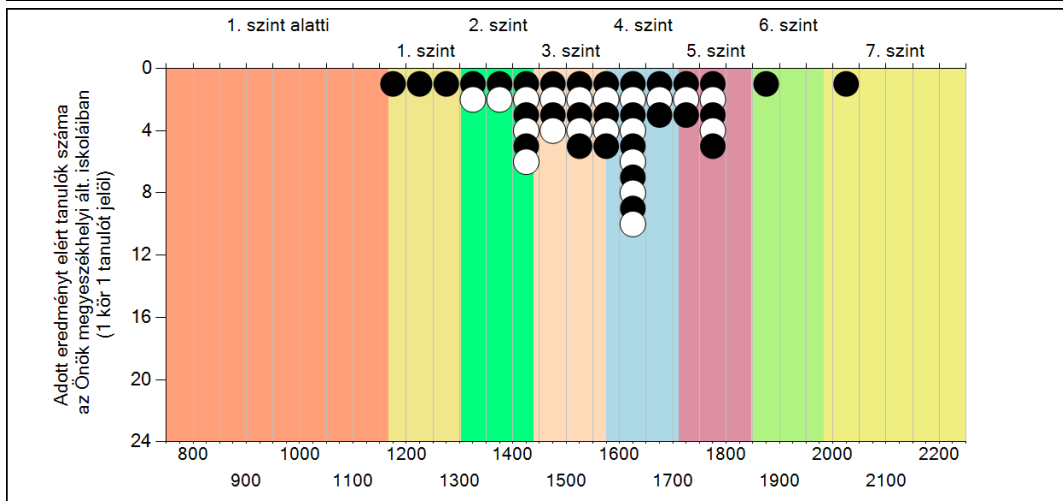
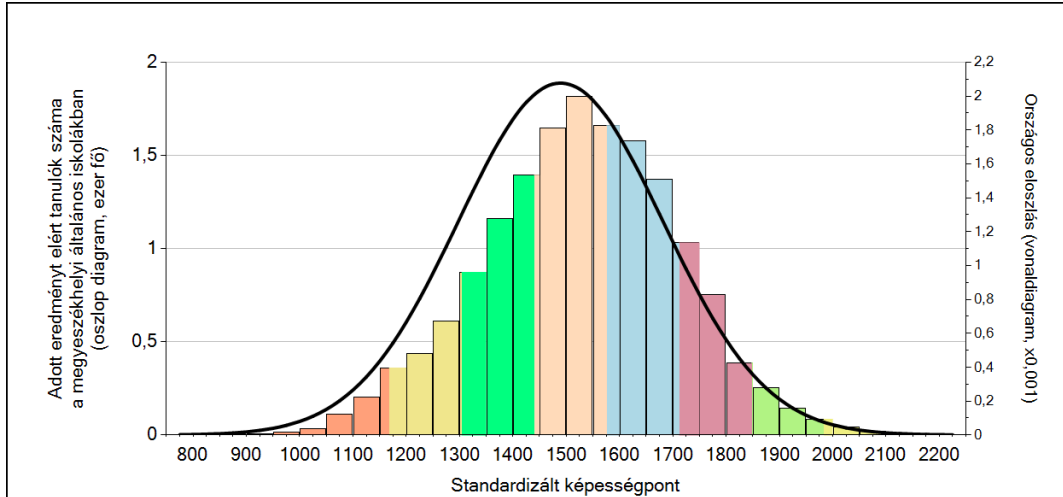
A tanulók képességeloszlása az egyes részpopulációkban

| | Min. / 5-ös perc. | 25-ös perc. | Átlag | (konf. int.) | 75-ös perc. | Max. / 95-ös perc. |
|-------------------------------------|-------------------|-------------|-------------|--------------------|-------------|--------------------|
| Az Önök intézményében | 1198 | 1436 | 1562 | (1519;1599) | 1653 | 2019 |
| Országosan | 1164 | 1357 | 1489 | (1489;1490) | 1623 | 1795 |
| Általános iskolákban | 1160 | 1351 | 1483 | (1482;1484) | 1615 | 1787 |
| Megyeszékhelyi általános iskolákban | 1222 | 1412 | 1532 | (1530;1535) | 1656 | 1819 |
| Dél-Alföld régióban | 1190 | 1364 | 1486 | (1483;1489) | 1606 | 1770 |
| Kecskeméti kistérségben | 1221 | 1383 | 1508 | (1499;1517) | 1628 | 1804 |

1c

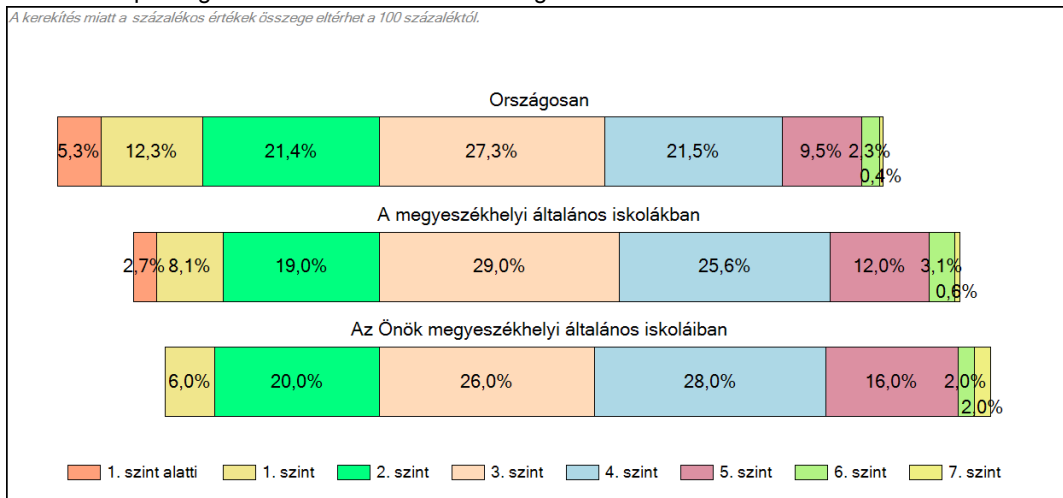
Képességeloszlás

Az országos eloszlás, valamint a tanulók eredményei a megyeszékhelyi általános iskolákban és az Önök megyeszékhelyi általános iskoláiban



A tanulók képességszintek szerinti százalékos megoszlása

A keréklítés miatt a százalékos értékek összege eltérhet a 100 százaléktól.



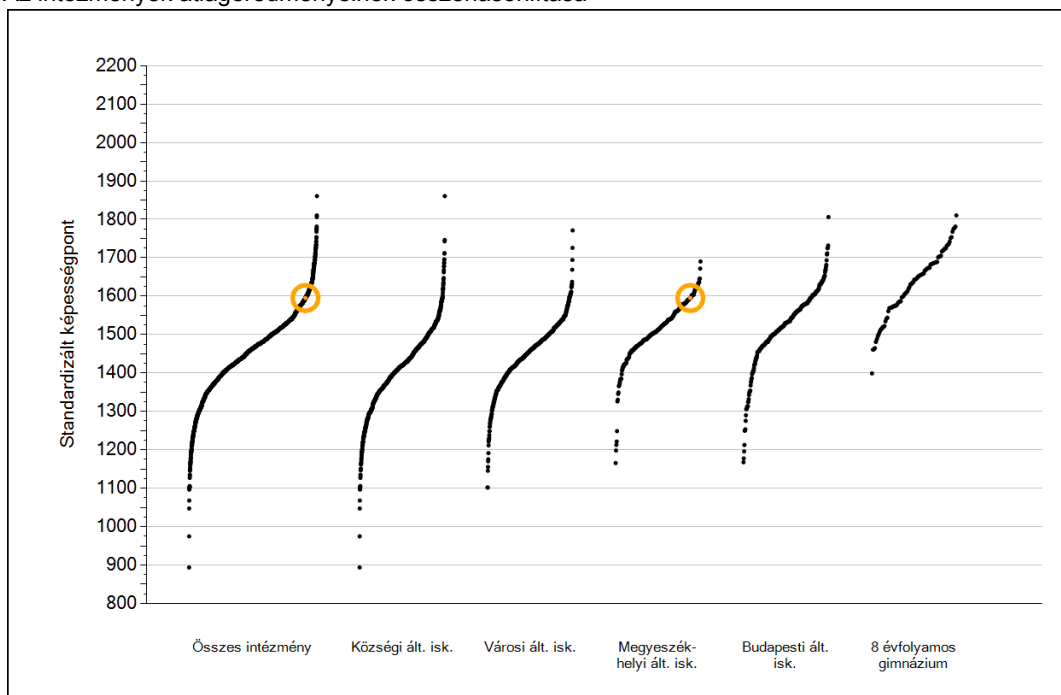


Szövegértés

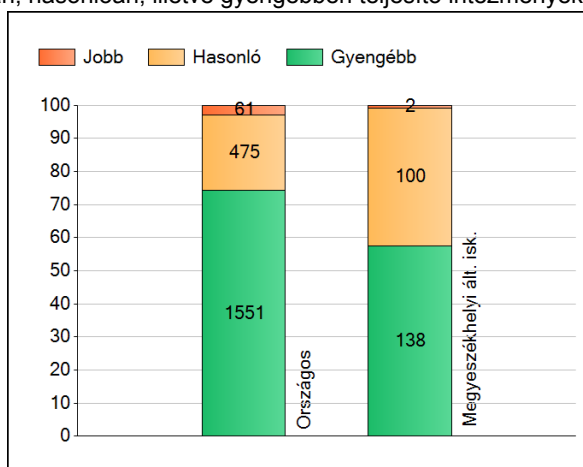
1a

Átlageredmények

Az intézmények átlageredményeinek összehasonlítása



A szignifikánsan jobban, hasonlóan, illetve gyengébben teljesítő intézmények száma és aránya (%)



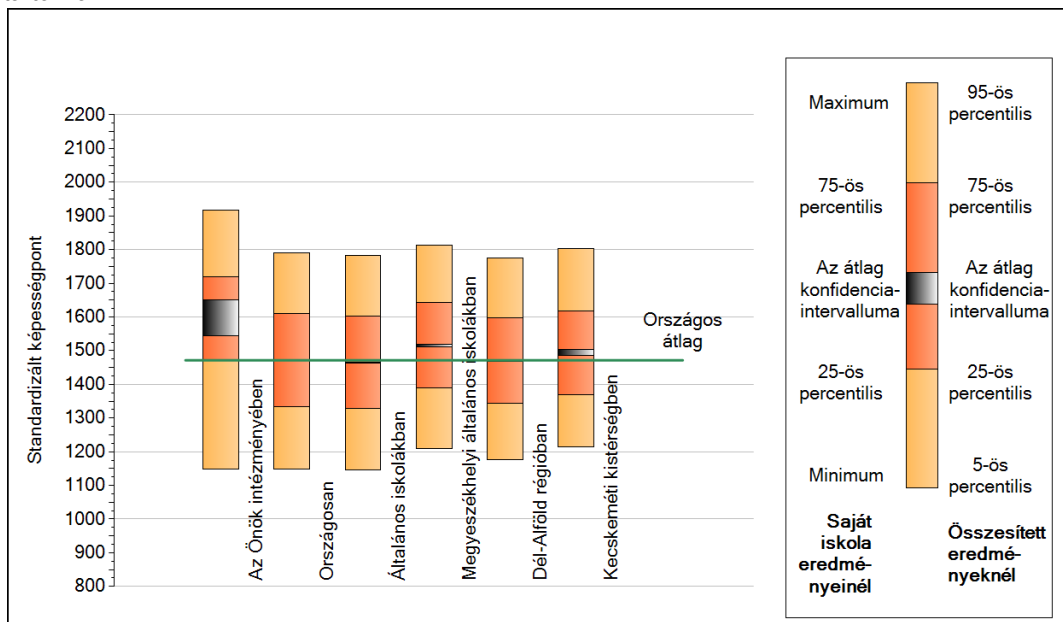
A tanulók átlageredménye és az átlag megbízhatósági tartománya (konfidencia-intervalluma)

| | |
|-------------------------------------|-------------------------|
| Az Önök intézményében | 1595 (1544;1652) |
| Országosan | 1472 (1470;1473) |
| Általános iskolákban | 1464 (1463;1465) |
| Községi általános iskolákban | 1412 (1409;1414) |
| Városi általános iskolákban | 1453 (1451;1454) |
| Megyeszékhelyi általános iskolákban | 1515 (1512;1518) |
| Budapesti általános iskolákban | 1536 (1534;1539) |
| 8 évfolyamos gimnáziumokban | 1641 (1637;1646) |

Szövegtetés

1b A képességeloszlás néhány jellemzője

A tanulók képességeloszlása az Önök intézményében és azokban a részpopulációkban, amelyekbe Önök is tartoznak



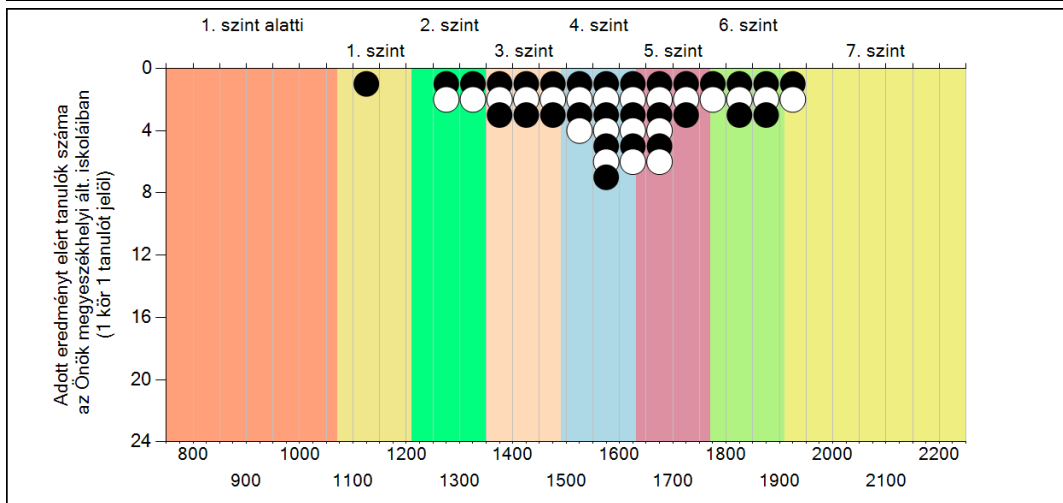
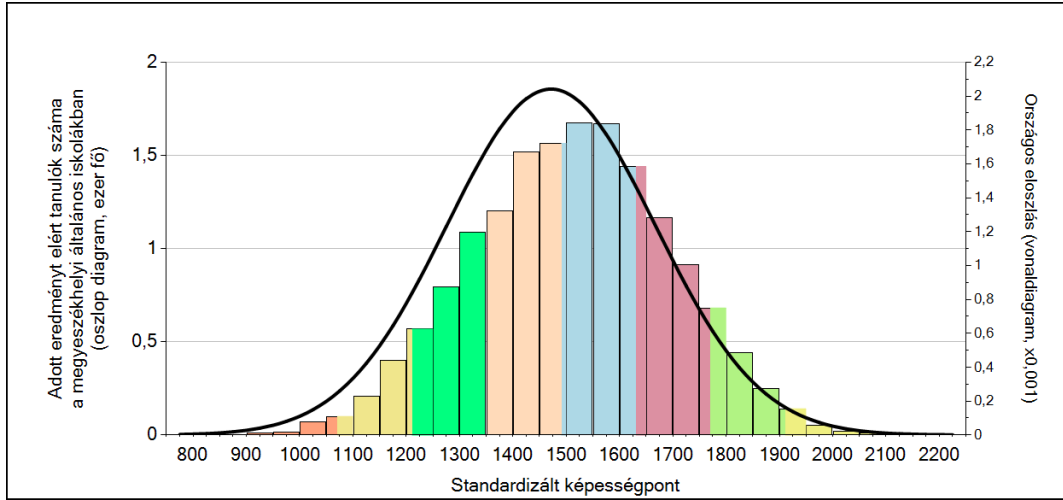
A tanulók képességeloszlása az egyes részpopulációkban

| | Min. / 5-ös perc. | 25-ös perc. | Átlag | (konf. int.) | 75-ös perc. | Max. / 95-ös perc. |
|-------------------------------------|-------------------|-------------|-------------|--------------------|-------------|--------------------|
| Az Önök intézményében | 1149 | 1474 | 1595 | (1544;1652) | 1718 | 1918 |
| Országosan | 1149 | 1334 | 1472 | (1470;1473) | 1610 | 1791 |
| Általános iskolákban | 1146 | 1328 | 1464 | (1463;1465) | 1601 | 1781 |
| Megyeszékhelyi általános iskolákban | 1209 | 1388 | 1515 | (1512;1518) | 1642 | 1813 |
| Dél-Alföld régióban | 1178 | 1343 | 1471 | (1467;1474) | 1598 | 1775 |
| Kecskeméti kistérségben | 1214 | 1370 | 1494 | (1485;1503) | 1619 | 1804 |

1c

Képességeloszlás

Az országos eloszlás, valamint a tanulók eredményei a megyeszékhelyi általános iskolákban és az Önök megyeszékhelyi általános iskoláiban



A tanulók képességszintek szerinti százalékos megoszlása

