

**Országos  
kompetenciamérés  
2019**



---

## **FIT-jelentés**

### **Telephelyi jelentés**

**6. évfolyam :: Általános iskola**

## **Kecskeméti Református Általános Iskola**

6000 Kecskemét, Szabadság tér 7.

OM azonosító: 027777

Telephely kódja: 001



EMBERI ERŐFORRÁSOK  
MINISZTERIUMA



OKTATÁSI  
HIVATAL



Köznevelési Mérés  
Értékelési Osztály

**FIGYELEM! Kérjük, tartsa szem előtt, hogy a 2016/2017. tanévtől a képzési formák elnevezései megváltoztak. A jelentésben a hatályos köznevelési törvényben felsorolt képzési formák megnevezései szerepelnek: a korábbi szakközépiskola szakgimnáziumként, a korábbi szakiskola szakközépiskolaként, a korábbi speciális szakiskola szakiskolaként került feltüntetésre.**

## Létszámadatok

A telephely létszámadatai az általános iskolai képzéstípusban a 6. évfolyamon

Osztály neve	Tanulók száma						
	Összesen	SNI tanulók	Mentesült tanulók	BTMN tanulók	HHH tanulók	Jelentésre jogosult tanulók	A jelentésben szereplők
6.a	24	2	0	2	0	22	22
6.b	26	0	0	1	0	26	25
6.c	29	1	0	3	0	28	26
6.d	20	1	0	0	0	19	19
<b>Összesen</b>	<b>99</b>	<b>4</b>	<b>0</b>	<b>6</b>	<b>0</b>	<b>95</b>	<b>92</b>

A Tanulói háttérkérdőívre és a családháttér-indexre vonatkozó létszámadatok

Osztály neve	Tanulók száma		
	Jelentésre jogosultak	Tanulói kérdőívet kitöltötte	Van CSH-indexe
6.a	22	24	18
6.b	26	25	24
6.c	28	26	23
6.d	19	18	15
<b>Összesen</b>	<b>95</b>	<b>93</b>	<b>80</b>

A sajátos nevelési igényű vagy problémákkal küzdő tanulók adatai

Sajátos nevelési igény típusa	Tanulók száma	
	SNI/BTMN tanulók	Mentesültek a teszt megírása alól
Testi, érzékszervi vagy beszéd fogyatékos tanulók	0	0
Enyhe, középsúlyos vagy súlyos értelmi fogyatékos vagy autista tanulók	0	0
A megismerő funkciók vagy a viselkedés fejlődésének (organikus okra visszavezethető vagy vissza nem vezethető) tartós és súlyos rendellenességével küzdő tanulók	4	0
Beilleszkedési, tanulási vagy magatartási nehézségekkel küzdő tanulók	6	0
<b>Összesen</b>	<b>10</b>	<b>0</b>

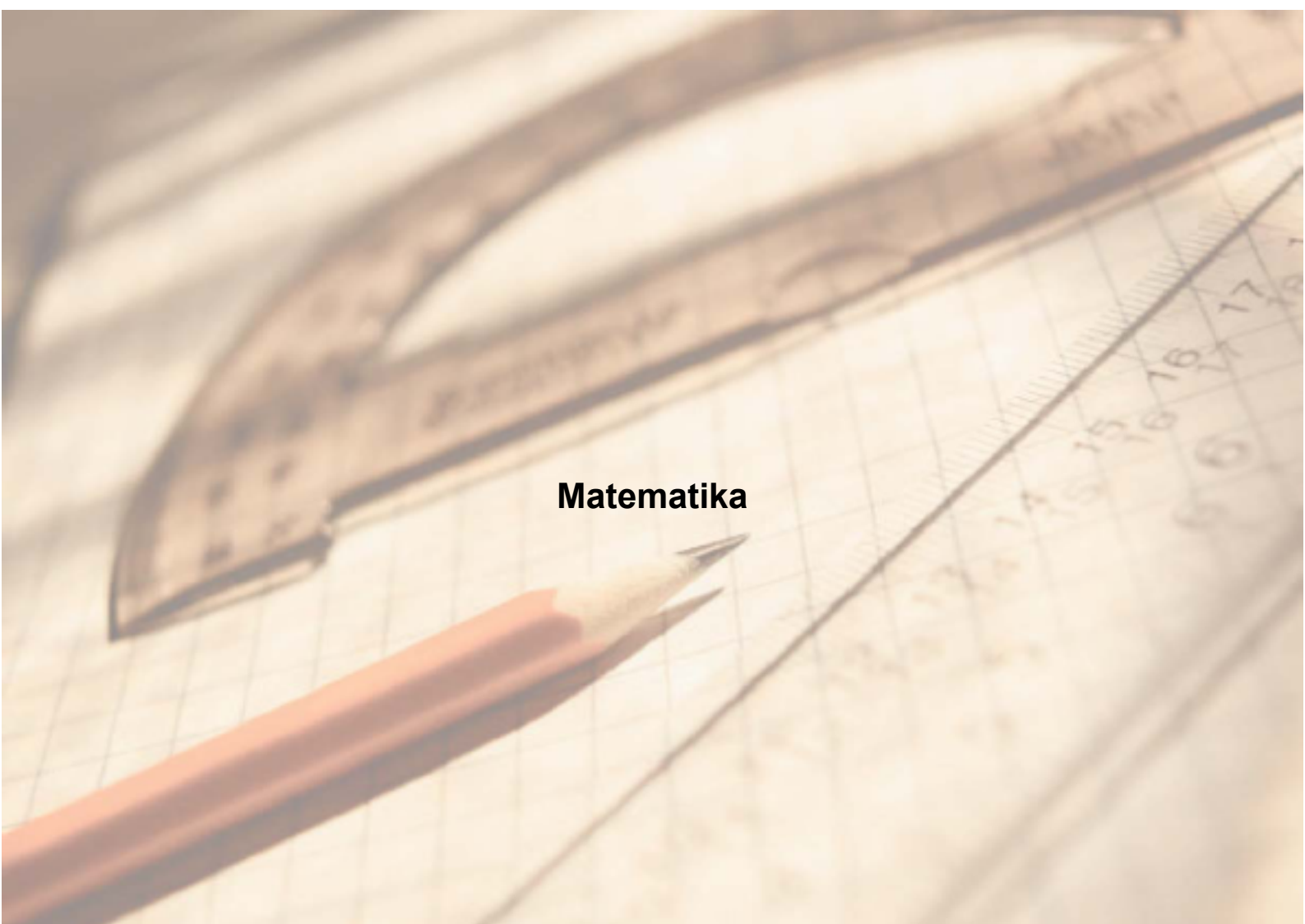
A mentesülő tanulók adatai

A mentesség oka	Tanulók száma
SNI tanuló	0
Ideiglenes sérülés miatt mentesített tanuló	0
Nyelvi szempontból mentesíthető tanuló	0
<b>Összesen</b>	<b>0</b>

A telephely jelentésre jogosult tanulónak előző év végi matematikajegye

Osztály	Szerepel-e a jelentésben?	Előző év végi matematikajegy						Összesen
		-	1	2	3	4	5	
6.a	Jelentésben szereplők	0	0	0	1	5	16	22
	Jelentésben nem szereplők	0	0	0	0	0	0	0
6.b	Jelentésben szereplők	0	0	0	1	10	14	25
	Jelentésben nem szereplők	0	0	0	0	0	1	1
6.c	Jelentésben szereplők	0	0	0	7	10	9	26
	Jelentésben nem szereplők	0	0	0	0	0	2	2
6.d	Jelentésben szereplők	0	0	1	0	3	15	19
	Jelentésben nem szereplők	0	0	0	0	0	0	0
<b>Összesen</b>	<b>Jelentésben szereplők</b>	<b>0</b>	<b>0</b>	<b>1</b>	<b>9</b>	<b>28</b>	<b>54</b>	<b>92</b>
	<b>Jelentésben nem szereplők</b>	<b>0</b>	<b>0</b>	<b>0</b>	<b>0</b>	<b>0</b>	<b>3</b>	<b>3</b>

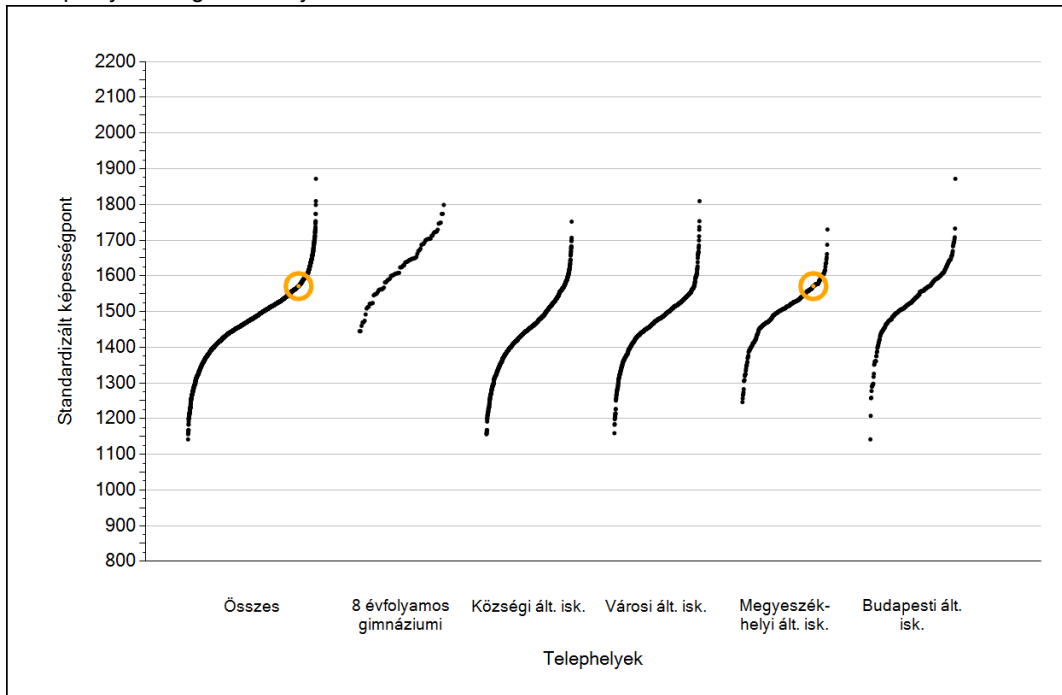
Létszám adatok



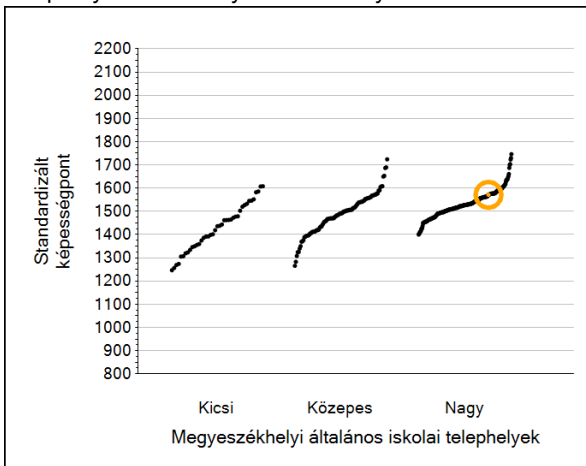
**Matematika**

# 1a Átlageredmények

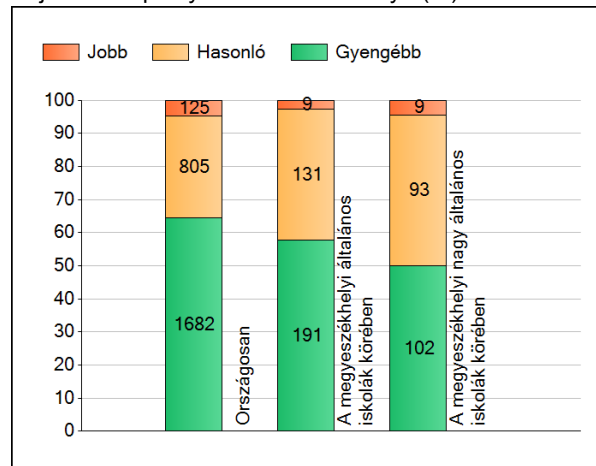
A telephelyek átlageredményeinek összehasonlítása



Az Önök eredményei a megyeszékhelyi általános iskolai telephelyek eredményehez viszonyítva



A szignifikánsan jobban, hasonlóan, illetve gyengébben teljesítő telephelyek száma és aránya (%)

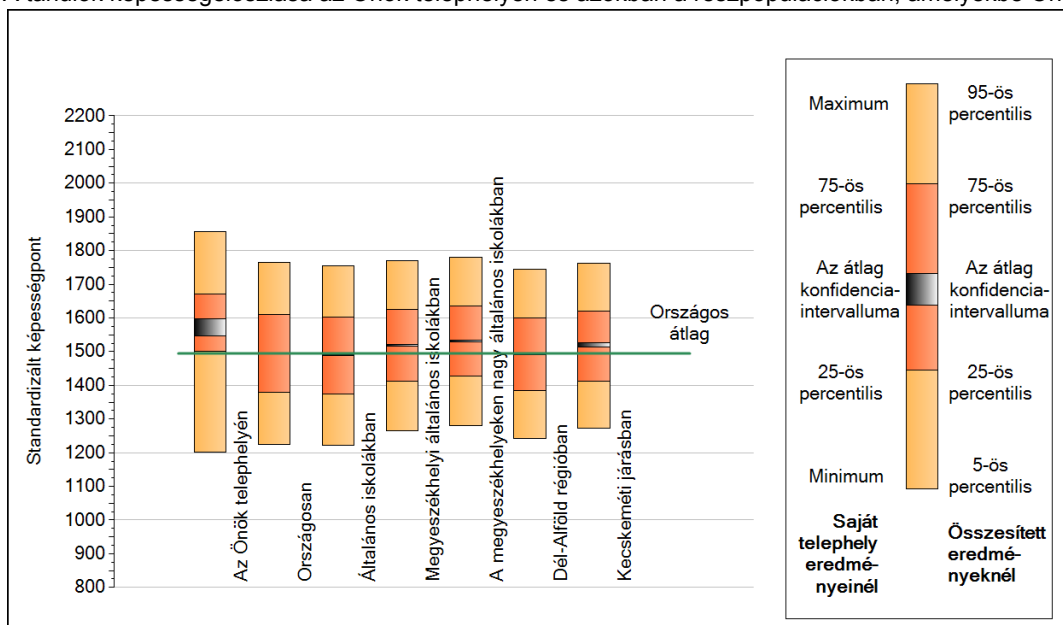


A tanulók átlageredménye és az átlag megbízhatósági tartománya (konfidencia-intervalluma)

<b>Az Önök telephelyén</b>	<b>1571 (1546;1597)</b>	
Országosan	1495 (1494;1496)	
8 évfolyamos gimnáziumokban	1633 (1629;1637)	
Ált. isk.	1489 (1488;1490)	
Községi ált. isk.	1450 (1448;1452)	
Városi ált. isk.	1476 (1475;1478)	M.székh. kis ált. isk.
Megyeszékhelyi ált. isk.	1519 (1517;1522)	M.székh. közepes ált. isk.
Budapesti ált. isk.	1541 (1539;1543)	M.székh. nagy ált. isk.
		1405 (1396;1417)
		1476 (1471;1482)
		1532 (1529;1534)

## 1b A képességeloszlás néhány jellemzője

A tanulók képességeloszlása az Önök telephelyén és azokban a részpopulációkban, amelyekbe Önök is tartoznak

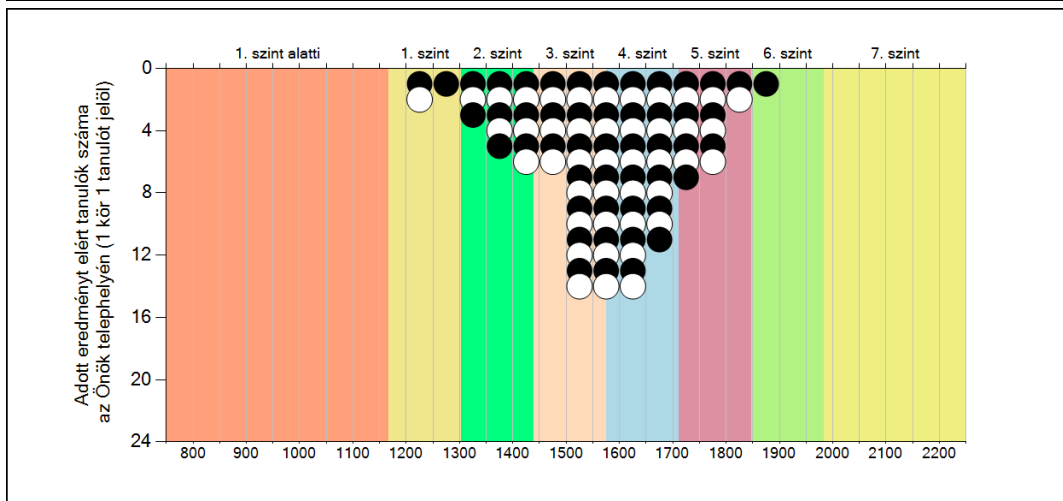
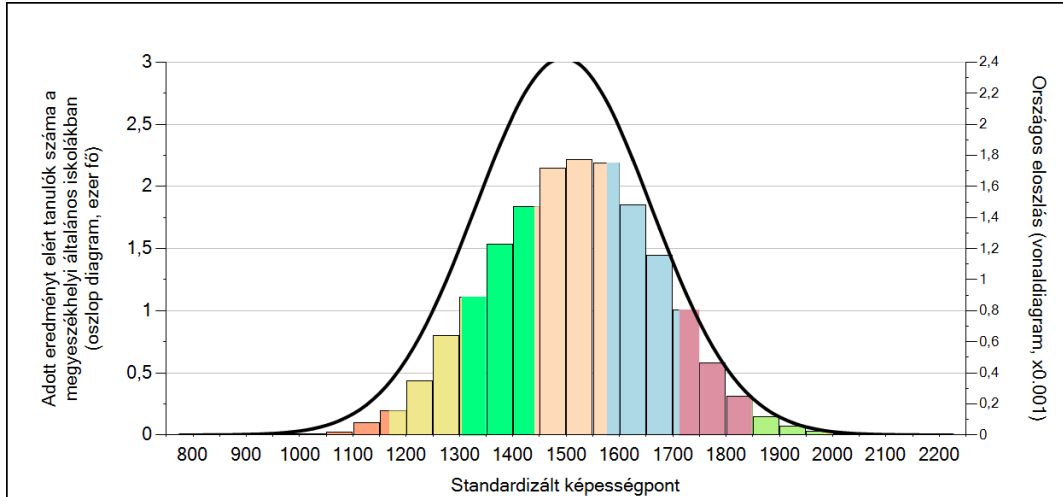


A tanulók képességeloszlása az egyes részpopulációkban

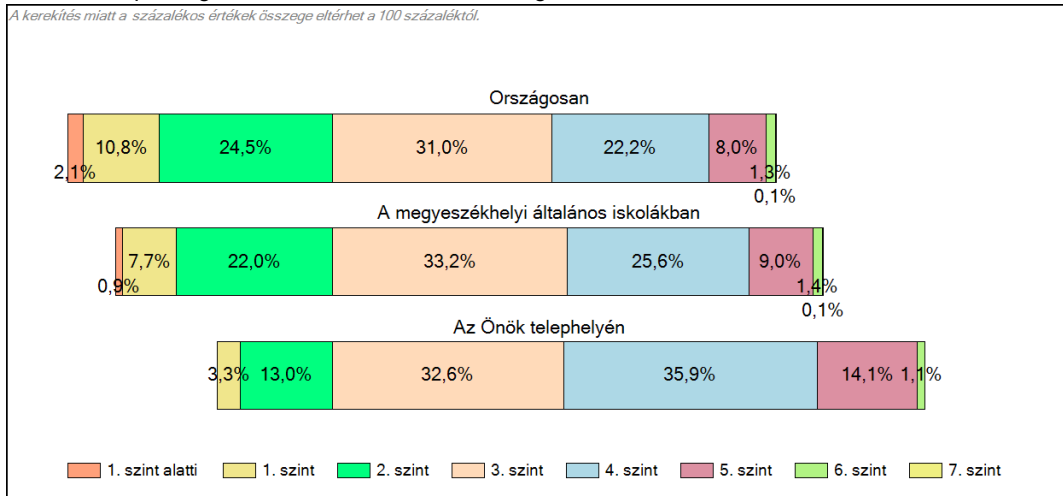
	Min. / 5-ös perc.	25-ös perc.	Átlag (konf. int.)	75-ös perc.	Max. / 95-ös perc.
<b>Az Önök telephelyén</b>	1201	1500	1571 (1546;1597)	1672	1856
Országosan	1224	1380	1495 (1494;1496)	1609	1765
Általános iskolákban	1222	1375	1489 (1488;1490)	1602	1755
Megyeszékhelyi általános iskolákban	1266	1413	1519 (1517;1522)	1626	1771
A megyeszékhelyeken nagy általános iskolákban	1279	1428	1532 (1529;1534)	1635	1779
Dél-Alföld régióban	1243	1384	1493 (1490;1495)	1600	1745
Kecskeméti járásban	1273	1413	1519 (1513;1526)	1621	1761

**1c** **Képességeloszlás**

Az országos eloszlás, valamint a tanulók eredményei a megyeszékhelyi általános iskolákban és az Önök megyeszékhelyi általános iskolájában



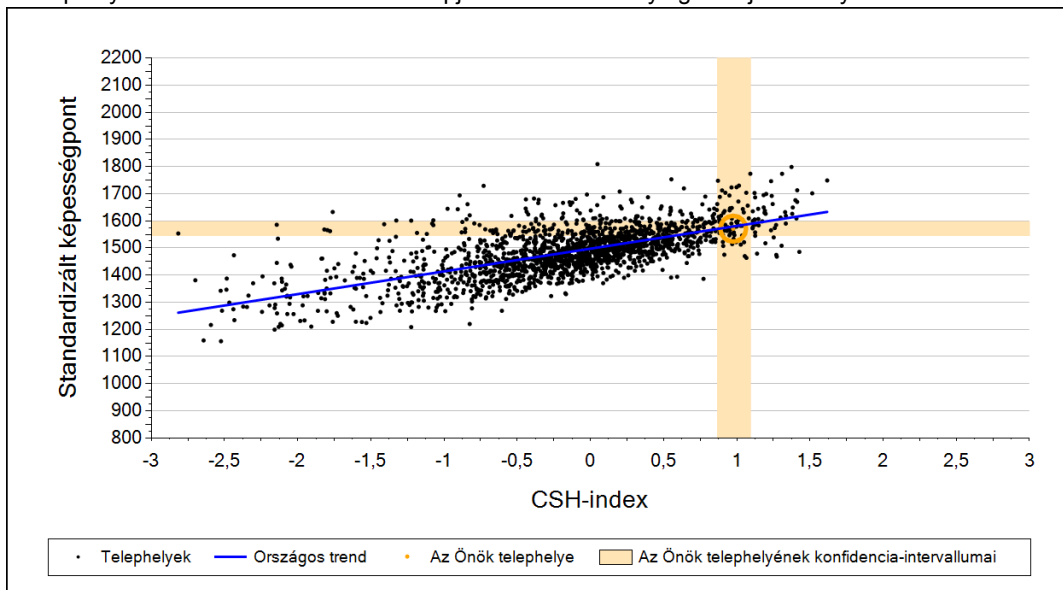
**A tanulók képességszintek szerinti százalékos megoszlása**



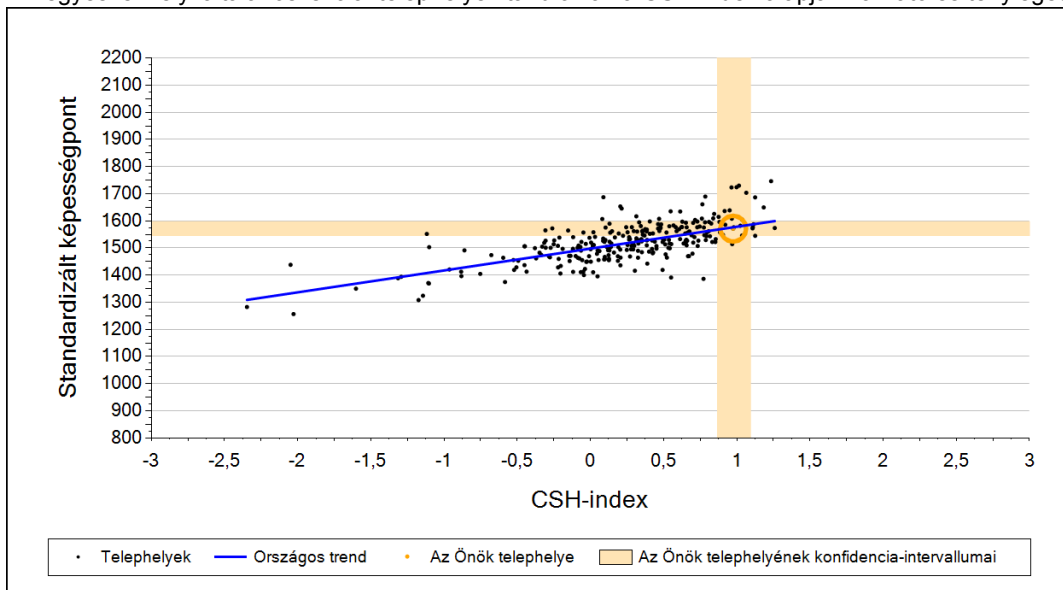
**2a**

**Átlageredmény a CSH-index tükrében\***

A telephelyek tanulóinak a CSH-index alapján várható és tényleges teljesítménye



A megyeszékhelyi általános iskolai telephelyek tanulóinak a CSH-index alapján várható és tényleges teljesítménye



Telephelyeik eredménye a regressziós becslés alapján várható eredmény tükrében

Telephelyük tényleges eredménye	1571	(1546;1597)
Várható eredmény az összes telephelyre illesztett regressziós egyenes alapján	1579	(a tényleges eredmény ettől nem különbözik szignifikánsan)
Várható eredmény a megyeszékhelyi általános iskolai telephelyekre illesztett regressziós egyenes alapján	1576	(a tényleges eredmény ettől nem különbözik szignifikánsan)

A CSH-index átlagértéke és az átlag megbízhatósági tartománya

Az Önök telephelyén	<b>0,975</b>	<b>(0,865;1,095)</b>
Országosan	0,009	(0,000;0,010)
Megyeszékhelyi általános iskolákban	0,266	(0,260;0,280)

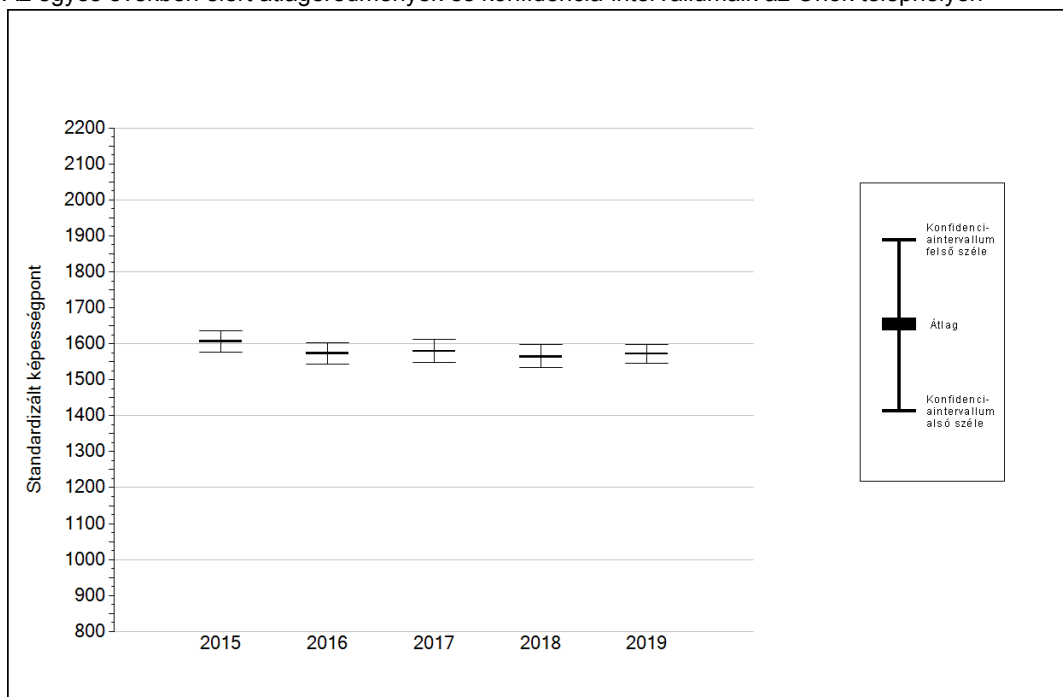
\* Csak azok a telephelyek szerepelnek az ábrákon, amelyeken legalább a diákok kétharmadára és legalább tíz tanulóra kiszámítható a CSH-index, és a CSH-indexszel rendelkező diákok átlaga belesik az összes diák képességátlagának konfidencia-intervallumába mindkét felmért terület esetében.



4a

## Az átlageredmény alakulása a 6. évfolyamon

Az egyes években elért átlageredmények és konfidencia-intervallumaik az Önök telephelyén



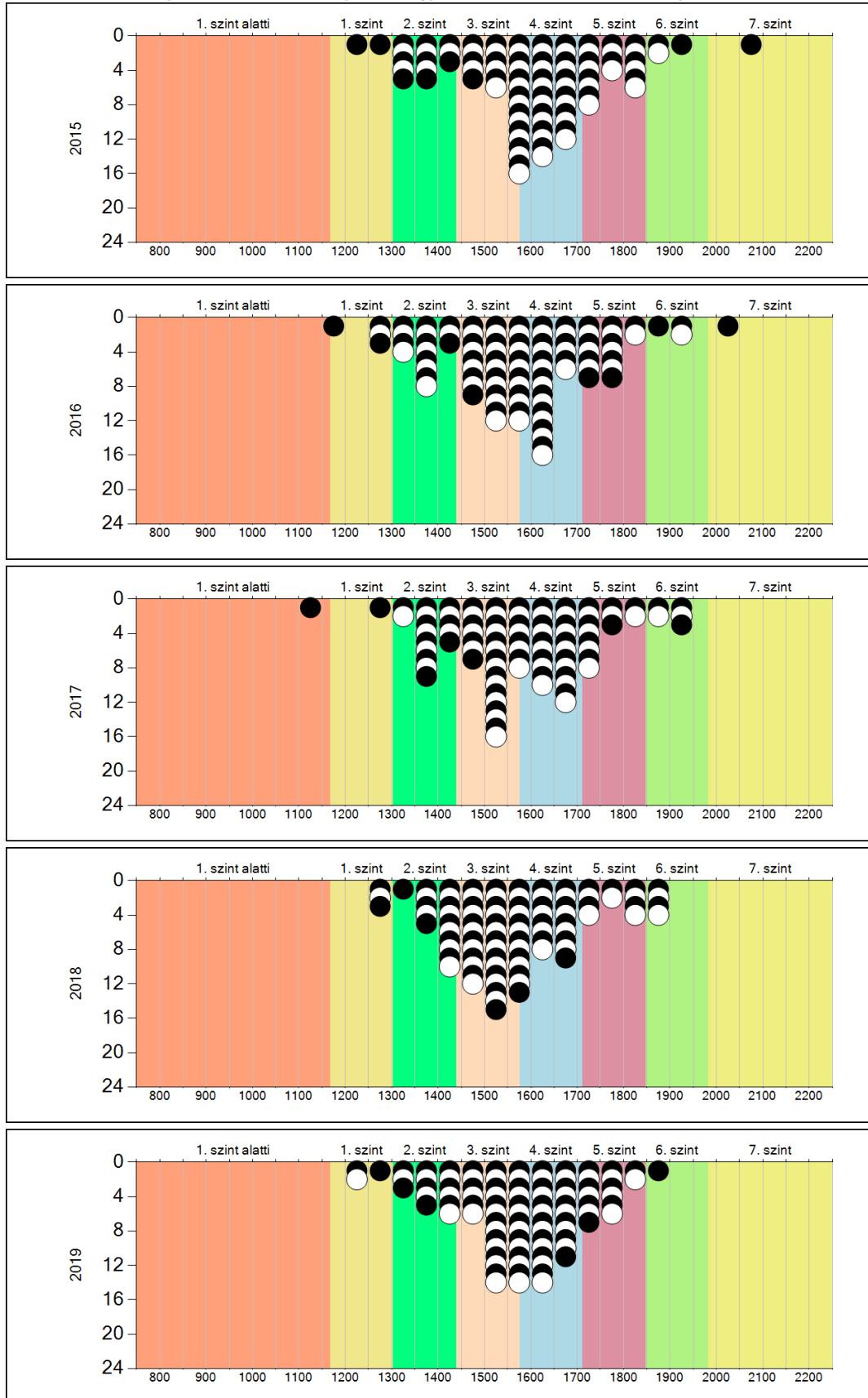
Év	Átlag (konf. int.)	A 2019. évi eredmény és a korábbi évek eredményei közötti különbség (konf.int.)
2019	1571 (1546;1597)	-
2018	1564 (1534;1597) <span style="color:blue">⊕</span>	8 (-32;52)
2017	1579 (1549;1613) <span style="color:blue">⊕</span>	-8 (-51;37)
2016	1573 (1544;1604) <span style="color:blue">⊕</span>	-2 (-45;40)
2015	1606 (1576;1637) <span style="color:blue">⊕</span>	-35 (-76;11)

- ▲ A 2019. évi eredmény szignifikánsan magasabb
- ⊕ Nincs szignifikáns változás a 2019. évi eredményekben
- ▼ A 2019. évi eredmény szignifikánsan alacsonyabb

4b

A képességeloszlás alakulása a 6. évfolyamon

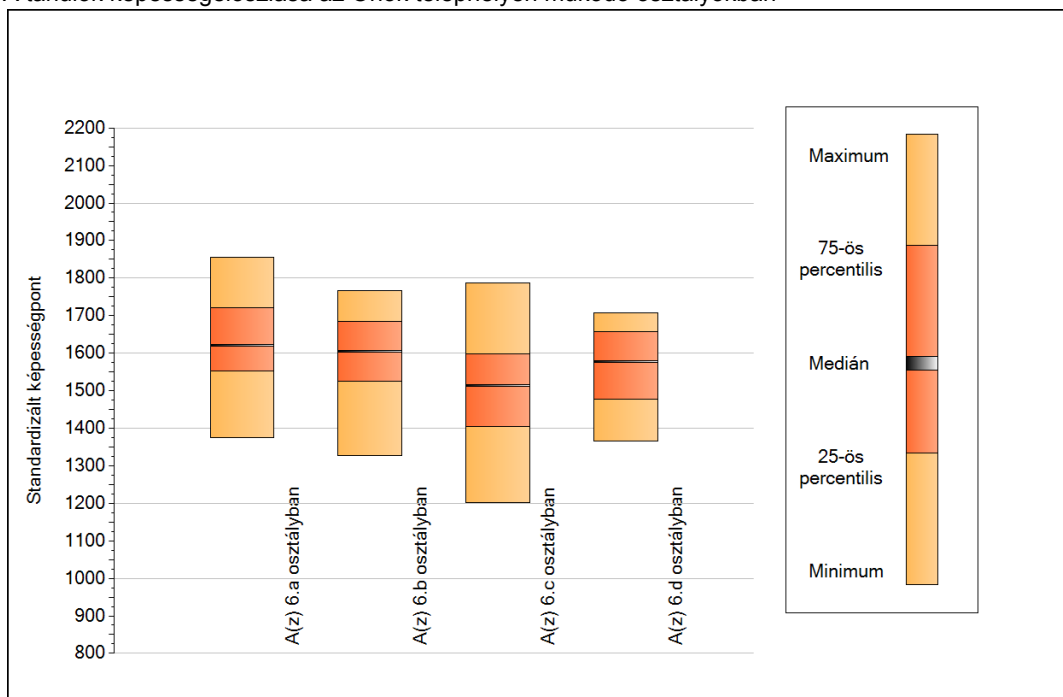
A tanulók eredményei az Önök telephelyén az egyes években (1 kör 1 tanulót jelöl)



5a

## A képességeloszlás néhány jellemzője osztályonként

A tanulók képességeloszlása az Önök telephelyén működő osztályokban

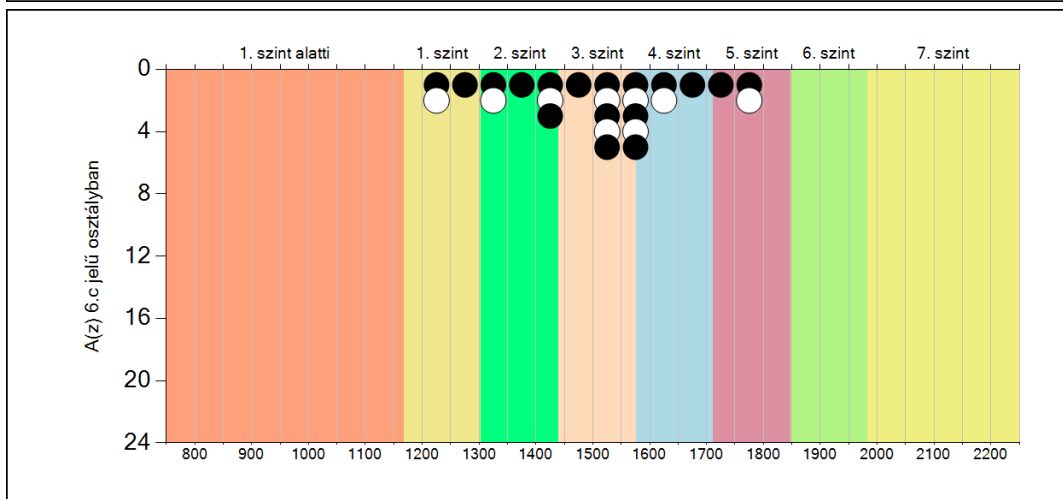
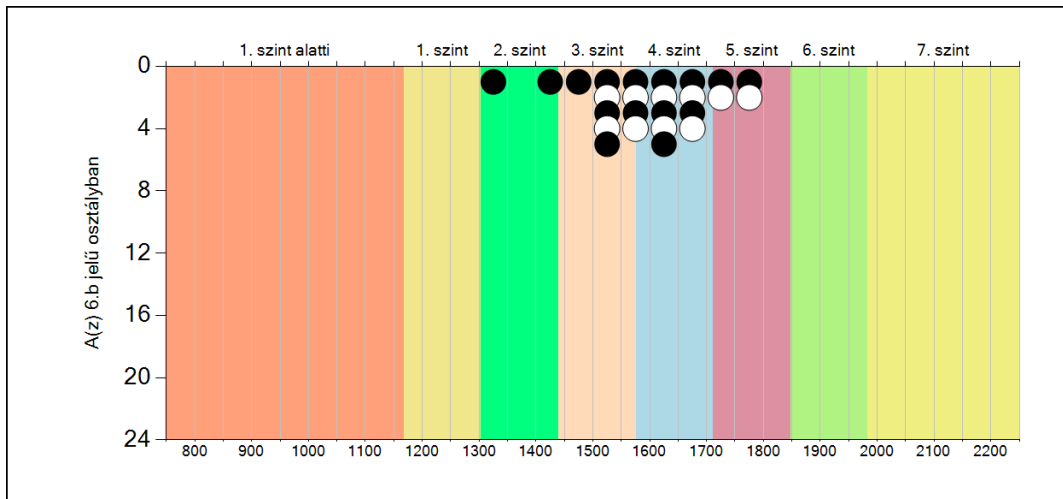
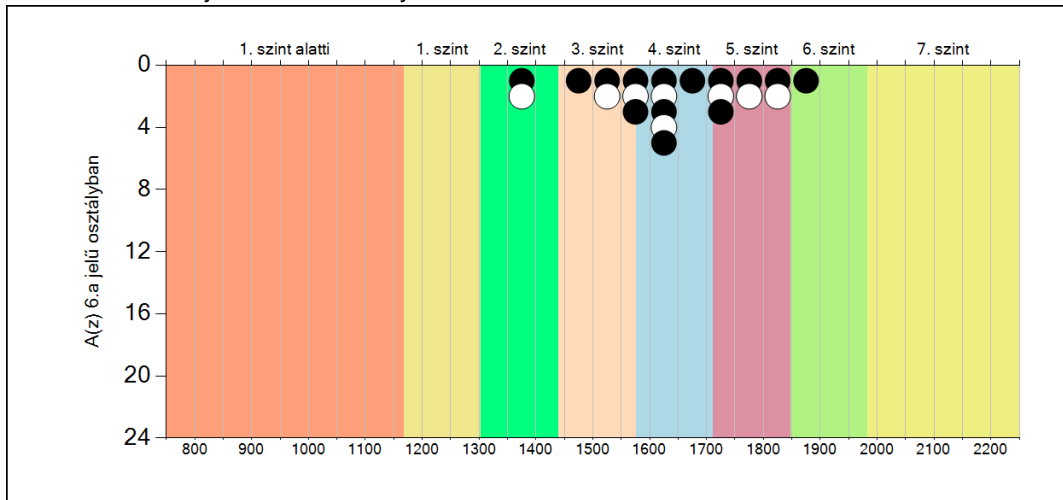


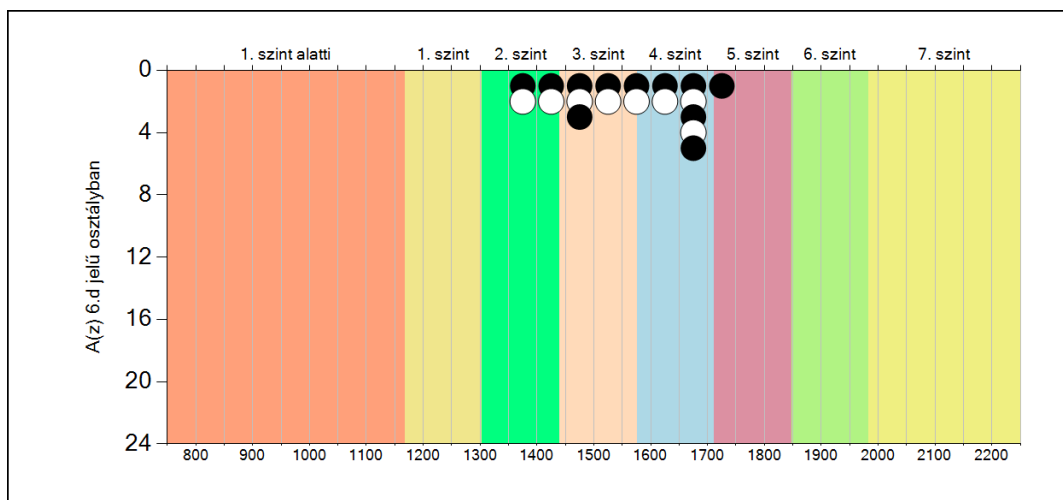
A tanulók képességeloszlása az Önök osztályaiban

	Minimum	25 percent.	Medián	75 percent.	Maximum
<b>A(z) 6.a osztályban</b>	1374	1553	1621	1722	1856
<b>A(z) 6.b osztályban</b>	1327	1525	1604	1685	1766
<b>A(z) 6.c osztályban</b>	1201	1404	1514	1598	1787
<b>A(z) 6.d osztályban</b>	1365	1478	1578	1658	1708

**5b A képességeloszlás osztályonként**

A tanulók eredményei az Önök osztályaiban



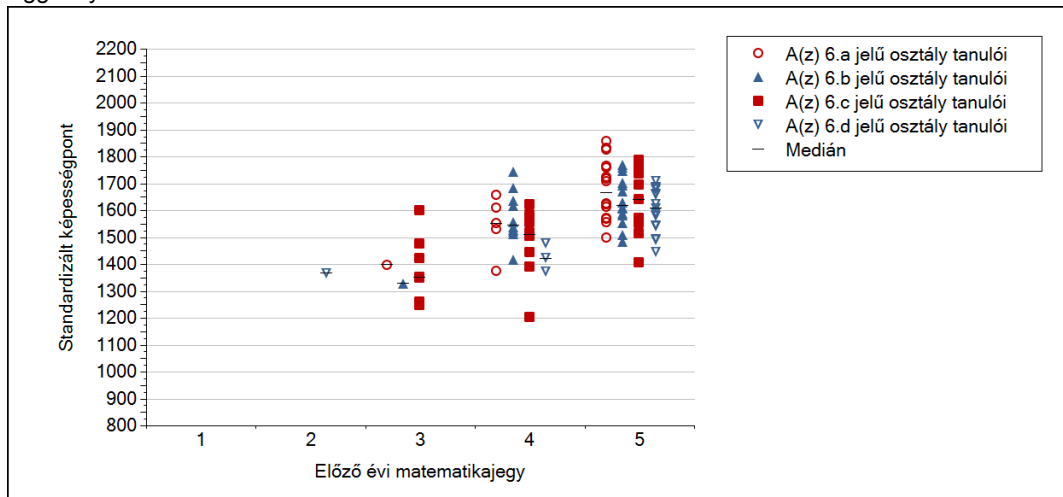


Matematika

5c

## A képességeloszlás az előző év végi matematikajegy függvényében

A tanulók képességeloszlása az Önök telephelyén működő osztályokban az előző év végi matematikajegy függvényében



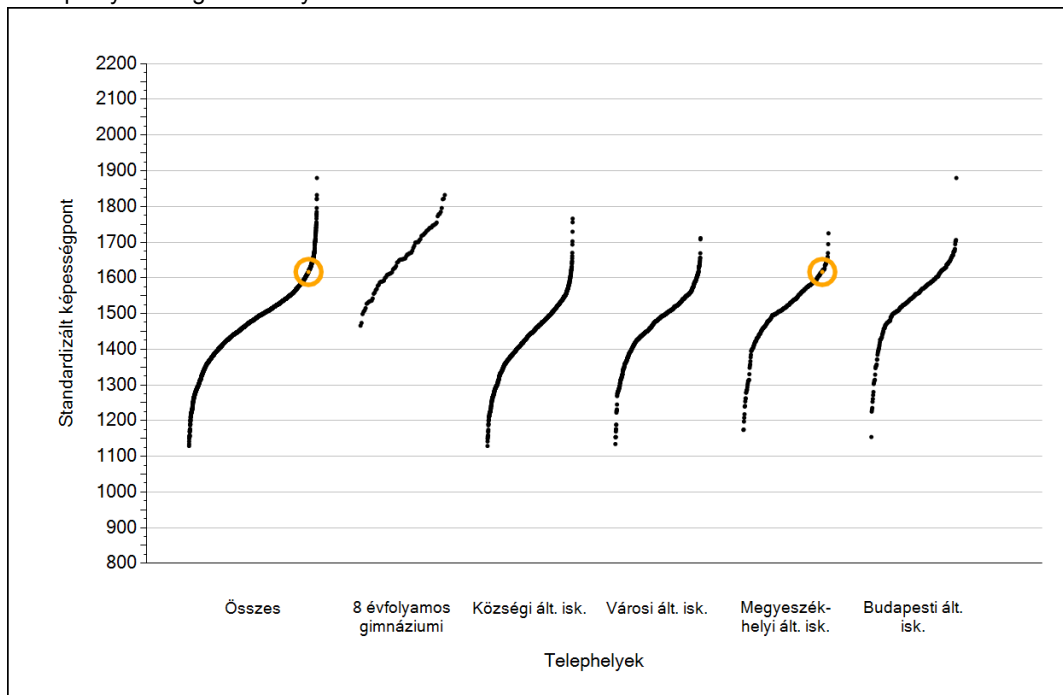
		Előző év végi matematikajegy	Minimum	Medián	Maximum
A(z) 6.a jelű osztály	1	1	-	-	-
		2	-	-	-
		3	1397	1397	1397
		4	1374	1550	1656
		5	1498	1664	1856
A(z) 6.b jelű osztály	1	1	-	-	-
		2	-	-	-
		3	1327	1327	1327
		4	1414	1544	1741
		5	1481	1617	1766
A(z) 6.c jelű osztály	1	1	-	-	-
		2	-	-	-
		3	1247	1350	1598
		4	1201	1509	1620
		5	1404	1640	1787
A(z) 6.d jelű osztály	1	1	-	-	-
		2	1365	1365	1365
		3	-	-	-
		4	1370	1421	1474
		5	1442	1606	1708

A decorative silver pocket watch with intricate engravings is placed on an open book. The book's pages are filled with handwritten text in a cursive script. The watch has a round face and a small handle on the side. The scene is softly lit, creating a warm and scholarly atmosphere.

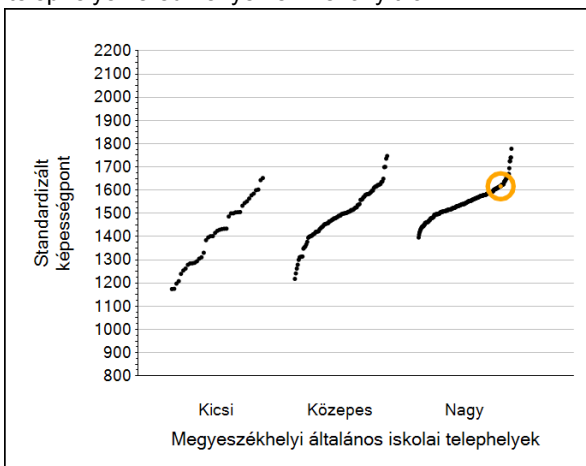
## Szövegértés

# 1a Átlageredmények

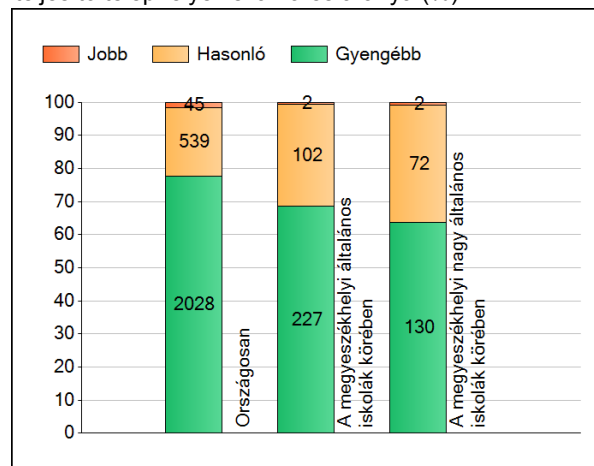
A telephelyek átlageredményeinek összehasonlítása



Az Önök eredményei a megyeszékhelyi általános iskolai telephelyek eredményehez viszonyítva



A szignifikánsan jobban, hasonlóan, illetve gyengébben teljesítő telephelyek száma és aránya (%)



A tanulók átlageredménye és az átlag megbízhatósági tartománya (konfidencia-intervalluma)

<b>Az Önök telephelyén</b>	<b>1617 (1587;1649)</b>	
Országosan	1499 (1498;1500)	
8 évfolyamos gimnáziumokban	1665 (1661;1669)	
Ált. isk.	1492 (1491;1493)	
Községi ált. isk.	1439 (1437;1442)	
Városi ált. isk.	1481 (1480;1483)	M.székh. kis ált. isk.
Megyeszékhelyi ált. isk.	1532 (1529;1534)	M.székh. közepes ált. isk.
Budapesti ált. isk.	1553 (1549;1555)	M.székh. nagy ált. isk.
		1394 (1380;1408)
		1479 (1473;1486)
		1547 (1543;1549)

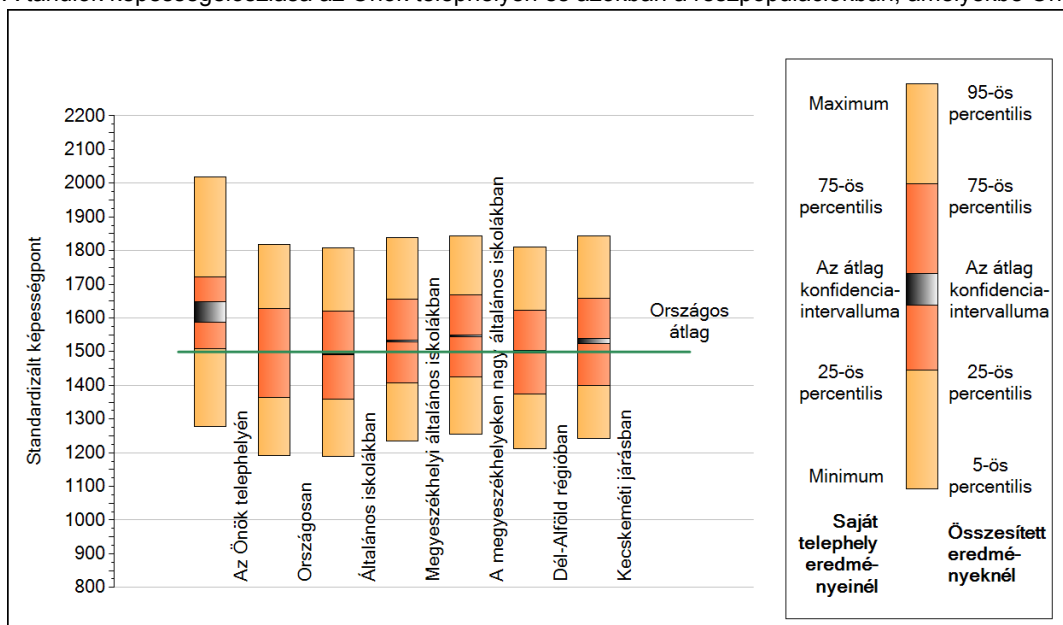
Szövegértés



1b

## A képességeloszlás néhány jellemzője

A tanulók képességeloszlása az Önök telephelyén és azokban a részpopulációkban, amelyekbe Önök is tartoznak



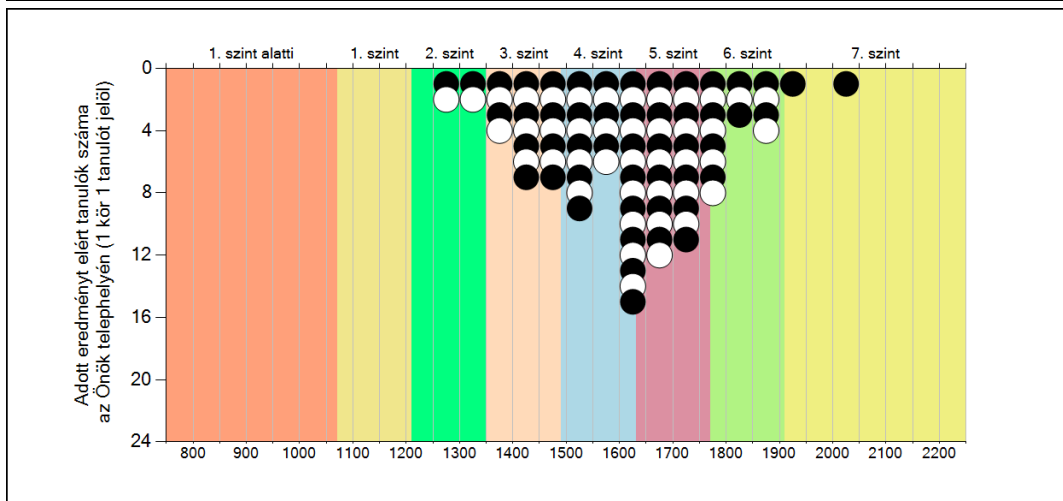
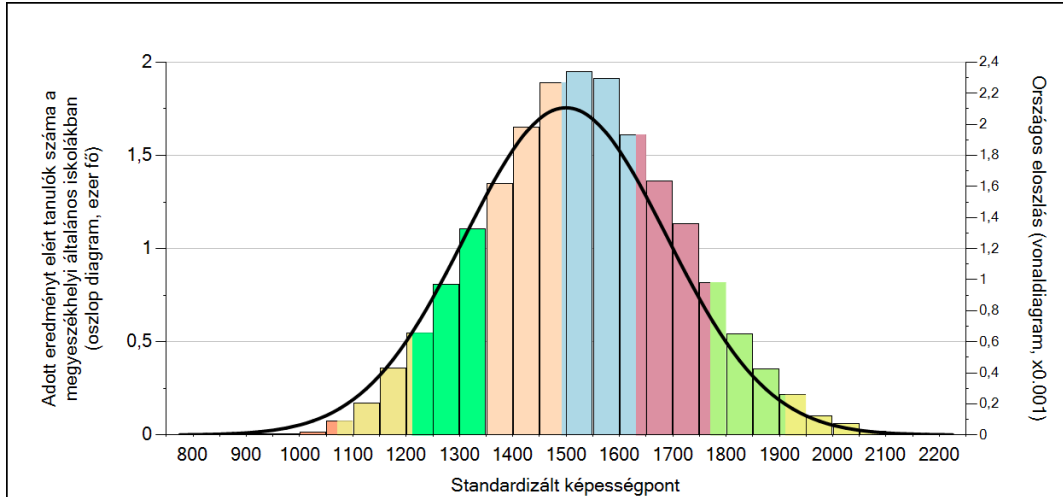
A tanulók képességeloszlása az egyes részpopulációkban

	Min. / 5-ös perc.	25-ös perc.	Átlag (konf. int.)	75-ös perc.	Max. / 95-ös perc.
<b>Az Önök telephelyén</b>	1279	1509	1617 (1587;1649)	1721	2019
Országosan	1193	1365	1499 (1498;1500)	1629	1818
Általános iskolákban	1190	1360	1492 (1491;1493)	1620	1807
Megyeszékhelyi általános iskolákban	1234	1406	1532 (1529;1534)	1656	1838
A megyeszékhelyeken nagy általános iskolákban	1255	1424	1547 (1543;1549)	1668	1845
Dél-Alföld régióban	1211	1373	1500 (1497;1504)	1623	1810
Kecskeméti járásban	1242	1401	1531 (1524;1540)	1658	1844

Szövegértés

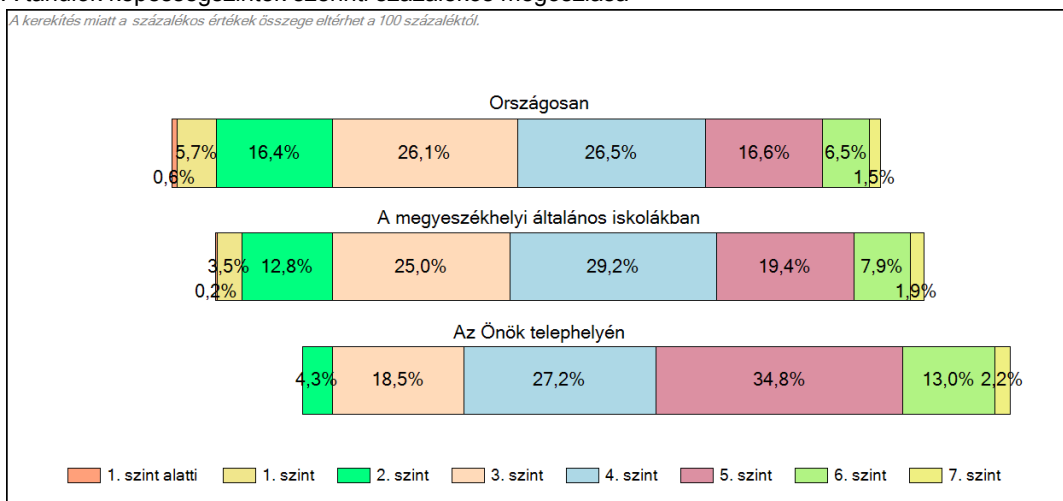
# 1c Képességeloszlás

Az országos eloszlás, valamint a tanulók eredményei a megyeszékhelyi általános iskolákban és az Önök megyeszékhelyi általános iskolájában



## A tanulók képességszintek szerinti százalékos megoszlása

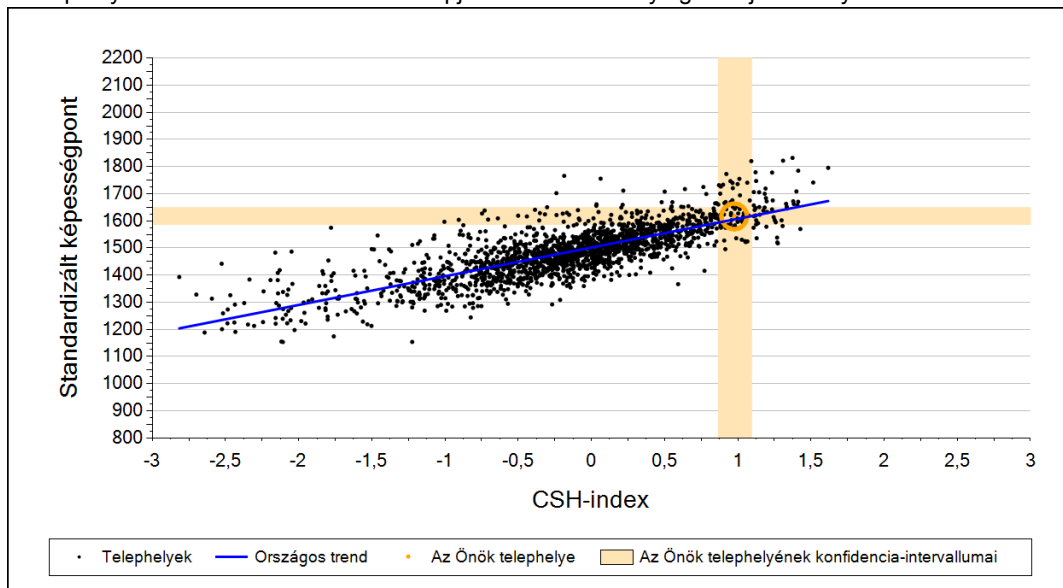
A keréktítés miatt a százalékos értékek összege eltérhet a 100 százaléktól.



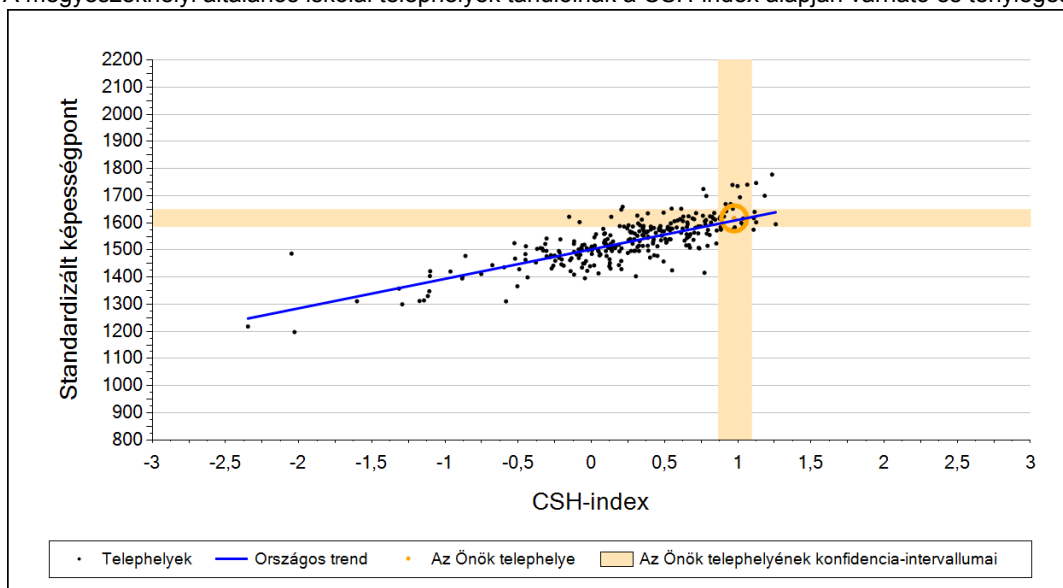
Szövegértés

## 2a Átlageredmény a CSH-index tükrében\*

A telephelyek tanulóinak a CSH-index alapján várható és tényleges teljesítménye



A megyeszékhelyi általános iskolai telephelyek tanulóinak a CSH-index alapján várható és tényleges teljesítménye



Telephelyeik eredménye a regressziós becslés alapján várható eredmény tükrében

Telephelyük tényleges eredménye	1617	(1587;1649)
Várható eredmény az összes telephelyre illesztett regressziós egyenes alapján	1605	(a tényleges eredmény ettől nem különbözik szignifikánsan)
Várható eredmény a megyeszékhelyi általános iskolai telephelyekre illesztett regressziós egyenes alapján	1608	(a tényleges eredmény ettől nem különbözik szignifikánsan)

A CSH-index átlagértéke és az átlag megbízhatósági tartománya

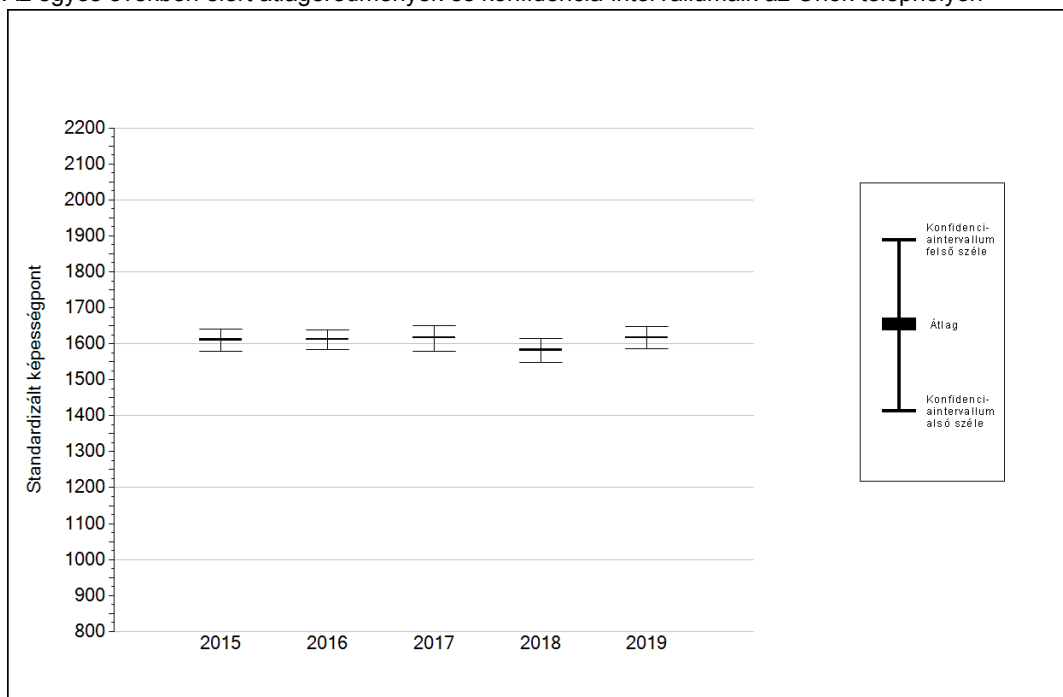
Az Önök telephelyén	0,975	(0,865;1,095)
Országosan	0,009	(0,000;0,010)
Megyeszékhelyi általános iskolákban	0,266	(0,260;0,280)

\* Csak azok a telephelyek szerepelnek az ábrákon, amelyeken legalább a diákok kétharmadára és legalább tíz tanulóra kiszámítható a CSH-index, és a CSH-indexszel rendelkező diákok átlaga belesik az összes diák képességátlagának konfidencia-intervallumába mindkét felmért terület esetében.

4a

## Az átlageredmény alakulása a 6. évfolyamon

Az egyes években elért átlageredmények és konfidencia-intervallumaik az Önök telephelyén



Év	Átlag (konf. int.)	A 2019. évi eredmény és a korábbi évek eredményei közötti különbség (konf.int.)
2019	1617 (1587;1649)	-
2018	1582 (1548;1615)	34 (-11;89)
2017	1617 (1580;1650)	0 (-45;46)
2016	1612 (1583;1637)	5 (-40;53)
2015	1611 (1578;1641)	5 (-41;50)

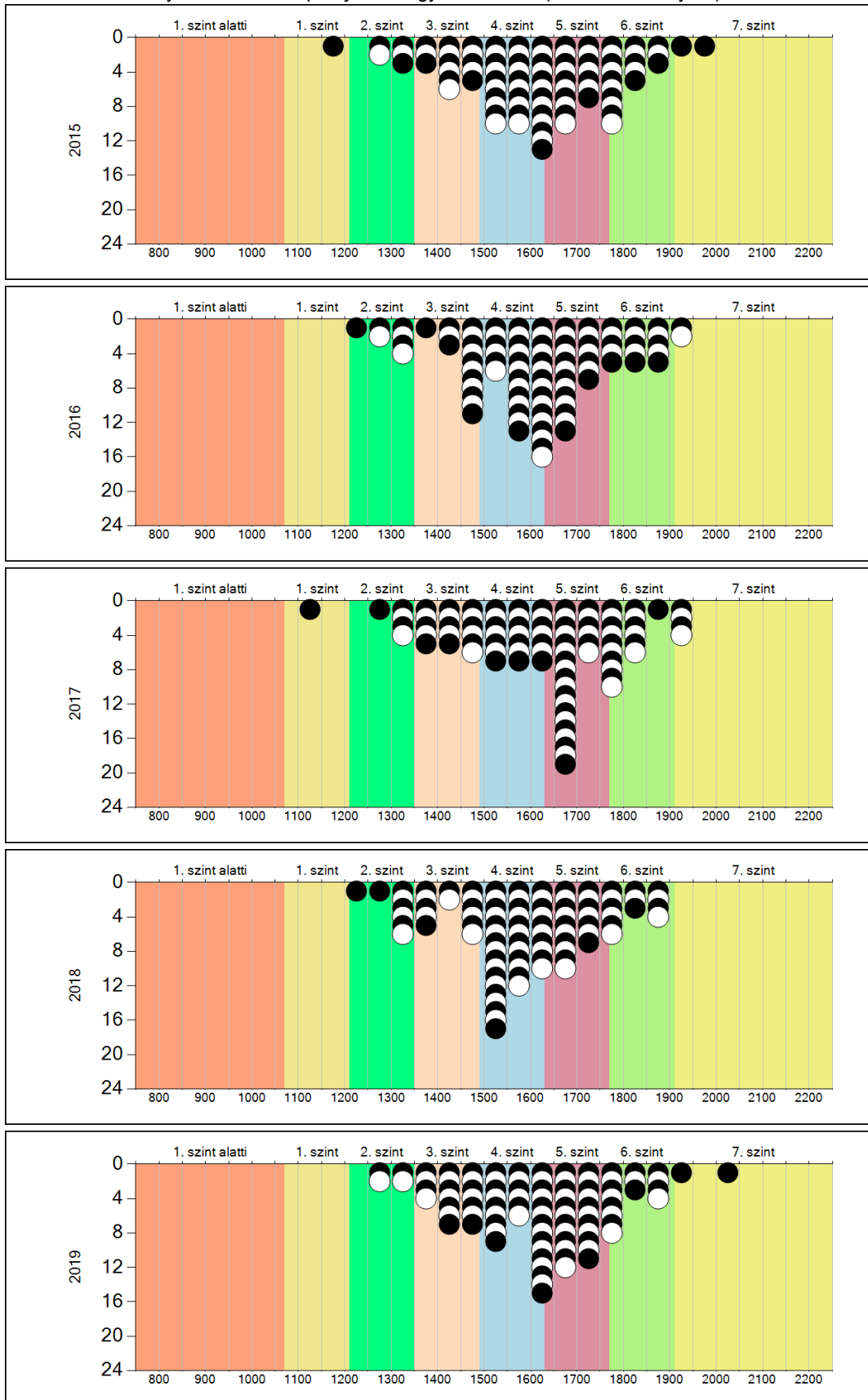
- A 2019. évi eredmény szignifikánsan magasabb
- Nincs szignifikáns változás a 2019. évi eredményekben
- A 2019. évi eredmény szignifikánsan alacsonyabb

Szövegértés

4b

A képességeloszlás alakulása a 6. évfolyamon

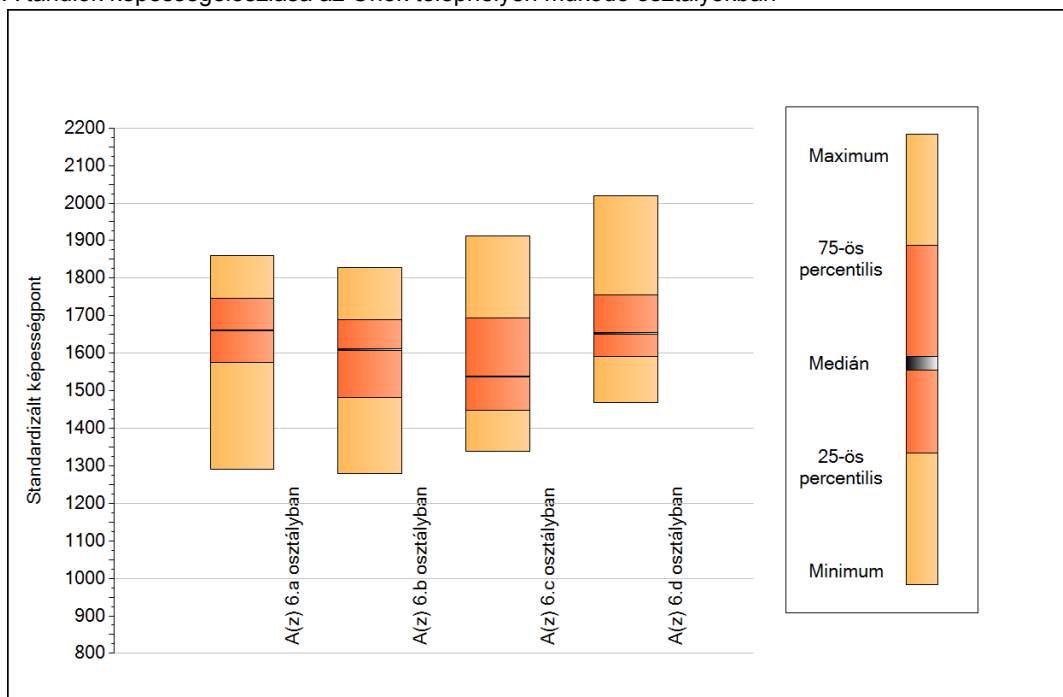
A tanulók eredményei az Önök telephelyén az egyes években (1 kör 1 tanulót jelöl)



5a

## A képességeloszlás néhány jellemzője osztályonként

A tanulók képességeloszlása az Önök telephelyén működő osztályokban



A tanulók képességeloszlása az Önök osztályaiban

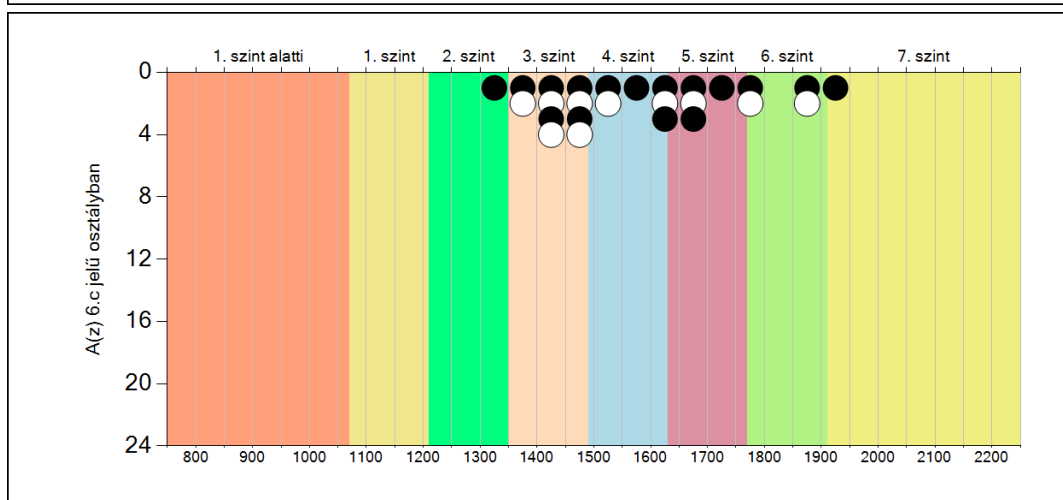
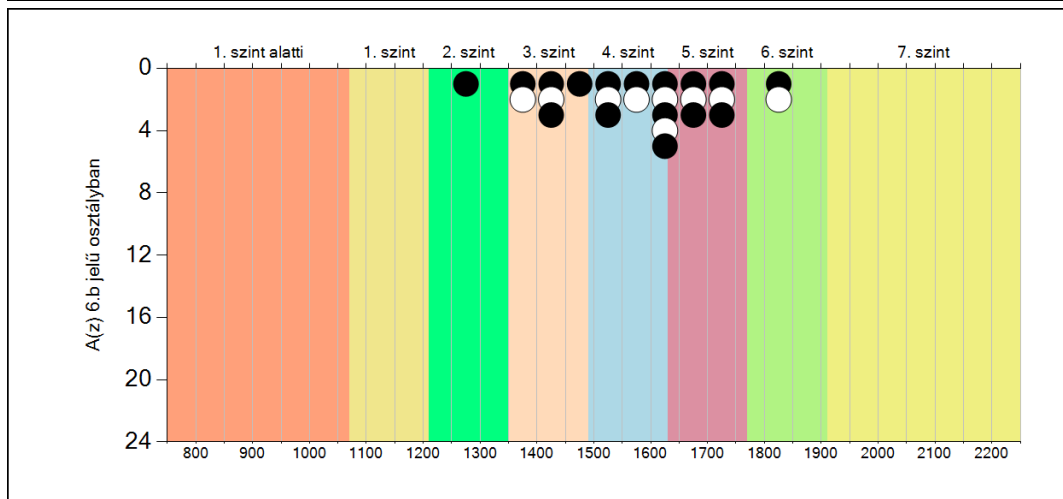
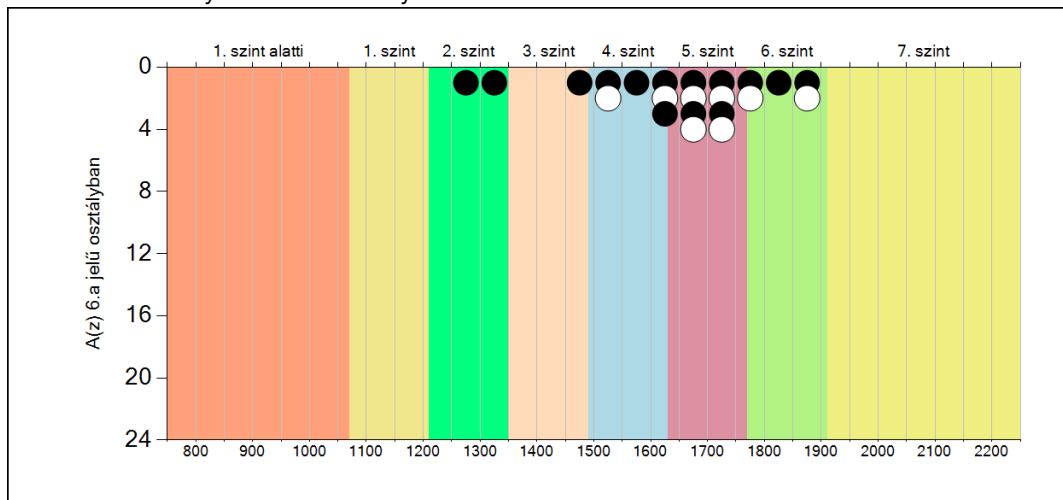
	Minimum	25 percent.	Medián	75 percent.	Maximum
<b>A(z) 6.a osztályban</b>	1291	1576	1661	1747	1859
<b>A(z) 6.b osztályban</b>	1279	1482	1610	1689	1827
<b>A(z) 6.c osztályban</b>	1338	1447	1538	1693	1912
<b>A(z) 6.d osztályban</b>	1469	1591	1653	1756	2019

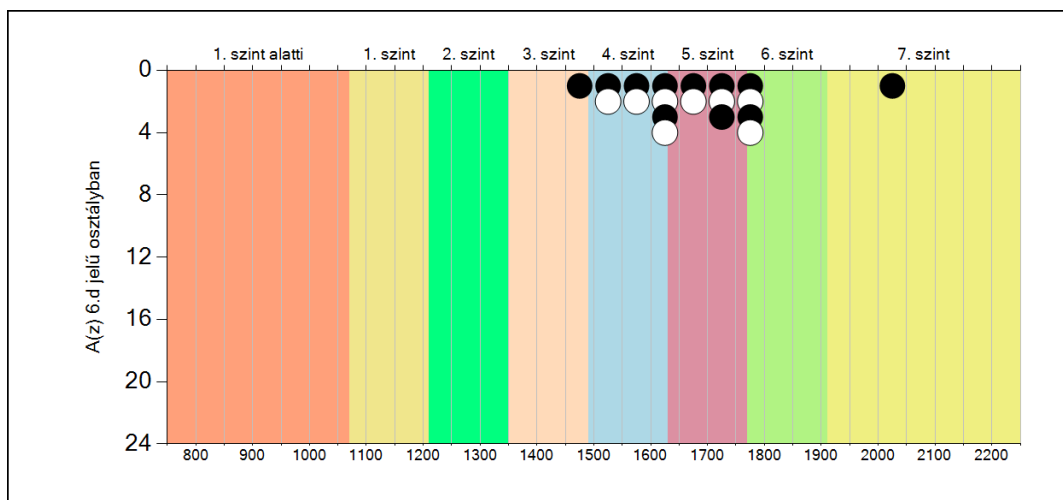
Szövegértés

**5b**

**A képességeloszlás osztályonként**

A tanulók eredményei az Önök osztályaiban





Szövegértés